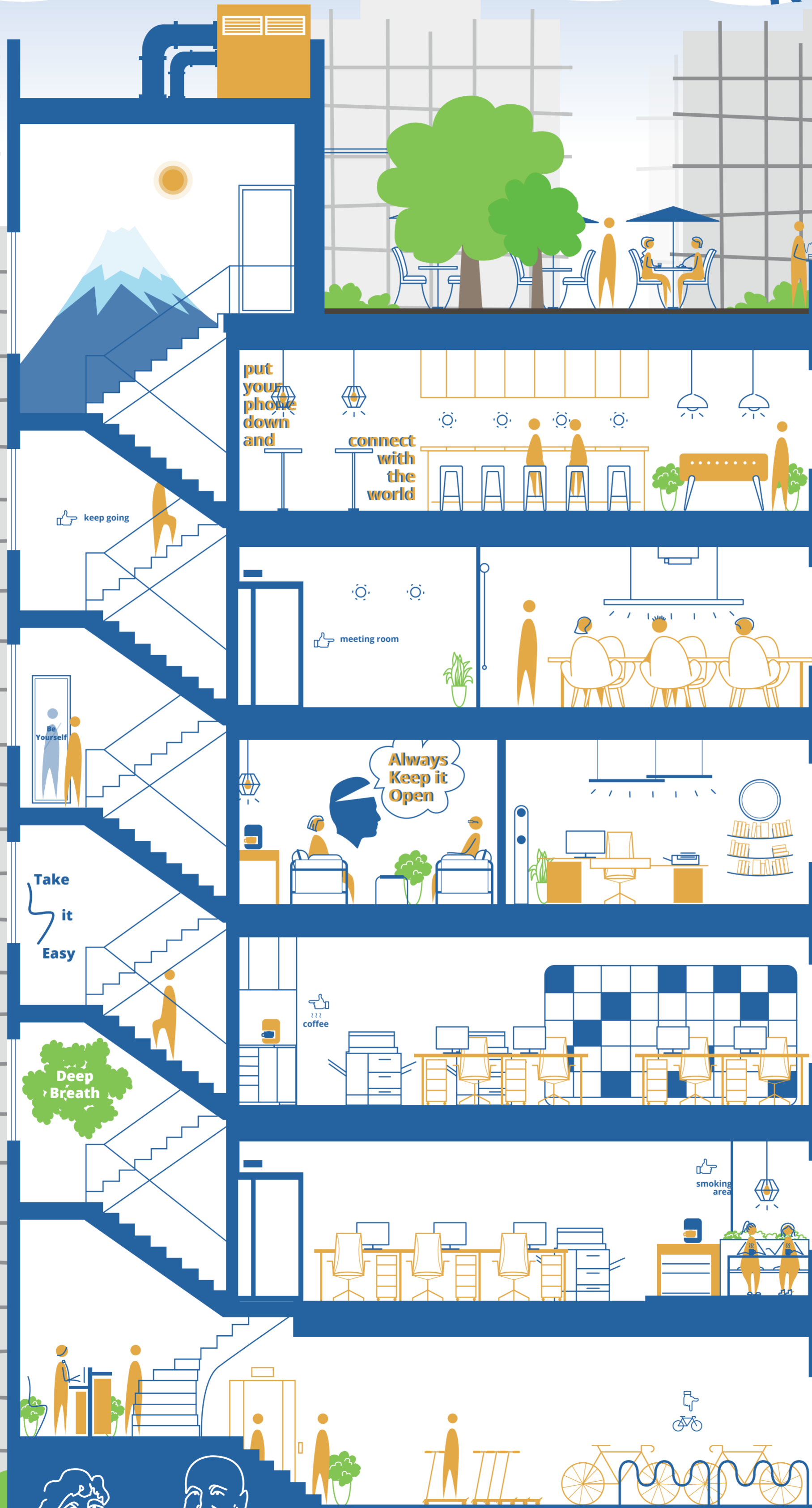




COMMENT CRÉER DES BUREAUX VIVANTS ?



La mise en valeur des conditions naturelles du lieu.
Privilégiez la lumière naturelle et optimisez la circulation des corps.

L'adaptation aux situations variées.
Pause-café, appels, réunions...

Le bien être des usagers.
Un bureau vivant est aménagé en fonction de vos habitudes.

Le respect de l'âme du lieu.
Mettre en valeur l'existant, faire resurgir des traces du passé pour laisser pleinement s'exprimer le potentiel d'un espace.

